

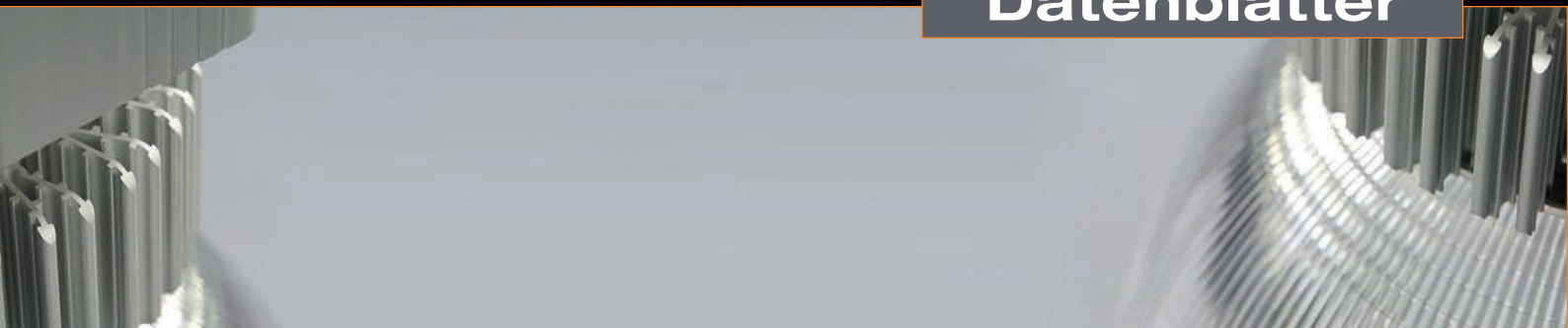
Asteri HT | LED Hochtemperaturleuchte



70 °C



Datenblätter



CONPOWER
Energie bewusst machen

Asteri HT | LED Hochtemperaturleuchte

Die LED Hochtemperaturleuchte Asteri HT wurde speziell für den industriellen Hochtemperaturbereich entwickelt und findet ihren Einsatz bei Temperaturen von bis zu 70 °C.

Verfügbar sind die Leuchten in Lichtfarben von 3.000 bis maximal 5.700 Kelvin und in den Leistungsbereichen von 150 und 200 Watt.

■ Aufnahmen der Wärmebildkamera

Die Bilder der Wärmebildkamera verdeutlichen die Wärmeverteilung bei Umgebungstemperaturen von 70 °C. Darauf ist gut zu erkennen, dass alle elektronischen Komponenten des PCB weiterhin im erforderlichen Temperaturbereich (unterhalb von 120 °C) arbeiten. Der eingesetzte Onboard-Treiber ist extra für den Langzeitbetrieb geeignet.



Asteri | LED Hochtemperaturleuchte



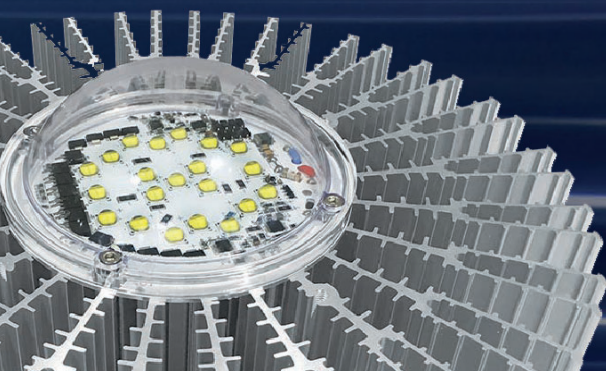
Anschlussleistung: 150 Watt
Lichtstrom: 13.287 lm
Höhe x Ø: 155 x 201 mm (ohne Reflektor)

Seite 4



Anschlussleistung: 200 Watt
Lichtstrom: 17.716 lm
Höhe x Ø: 155 x 206 mm (ohne Reflektor)

Seite 5



■ Asteri HT | LED Hochtemperaturleuchte - 150 Watt

Produktdaten		Produktabbildung						
Anschlussleistung:	150 Watt							
LED:	PHILIPS Lumileds (LUXEON M)							
Dimmung:	1-10 Volt							
Anzahl der LED-Chips:	21							
Spannung:	AC							
Spannungsbereich:	220-240 V							
Cos φ:	≥0,95							
Betriebsfrequenz:	50/60 Hz							
Lichtfarben:	3.000 K					4.000 K	5.000 K	5.700 K
Bewerteter Lichtstrom:	12.100 lm					13.287 lm	13.287 lm	13.287 lm
Lampenlichtausbeute:	81 lm/W					89 lm/W	89 lm/W	89 lm/W
Abstrahlwinkel:	45°/90°/120°							
Farbwiedergabeindex:	70 R _a (Auf Anfrage auch 80 und 90 R _a)							
Umgebungstemperatur:	-40 bis +70 °C							
Schutzart:	IP20							
Mittlere Lebensdauer:	50.000 h							
Start:	<0,1 Sekunden							
Höhe x Durchmesser:	155 mm x 206 mm (ohne Reflektor)							
Gewicht:	4,5 kg							
Versandeinheit:	1 Stück							
Garantie:	5 Jahre							
Gehäuse: Eloxiertes Aluminium/modulare Bauweise		Produktbeschreibung						
		<ul style="list-style-type: none"> ■ Optimal für den Austausch von Hochdruckentladungslampen ■ Einfache Wartung durch modulare Bauweise ■ Frei von Quecksilber ■ Besonders hitzebeständige Bauform für Hochtemperaturbereiche ■ Flackerfreier Sofortstart ■ Hohe Schaltfestigkeit ■ Wahlweise mit 45°, 90° oder 120° Abstrahlwinkel ■ LED LM80-geprüft 						

Abmessungen:

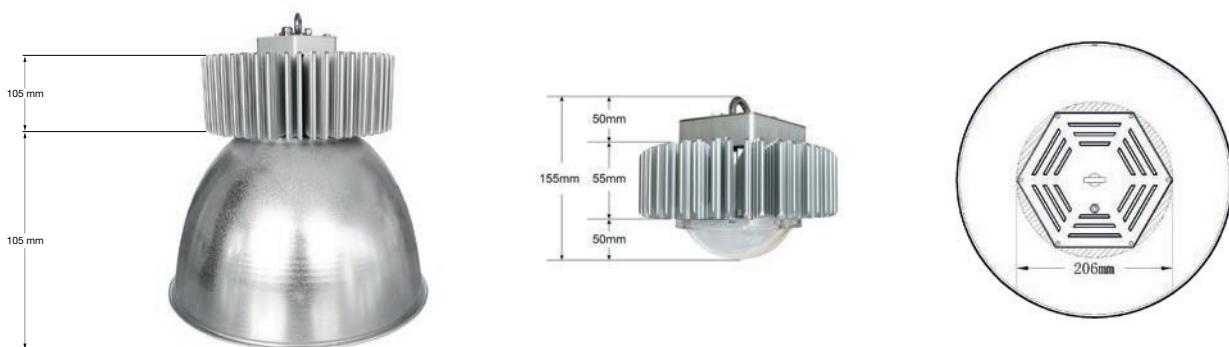


Alle vorherigen Datenblätter verlieren hiermit ihre Gültigkeit. Das Gleiche gilt bei Erscheinen eines neuen Datenblatts.

■ Asteri HT | LED Hochtemperaturleuchte - 200 Watt

Produktdaten		Produktabbildung						
Anschlussleistung:	200 Watt							
LED:	PHILIPS Lumileds (LUXEON M)							
Dimmung:	1-10 Volt							
Anzahl der LED-Chips:	21							
Spannung:	AC							
Spannungsbereich:	220-240 V							
Cos φ:	≥0,95							
Betriebsfrequenz:	50/60 Hz							
Lichtfarben:	3.000 K					4.000 K	5.000 K	5.700 K
Bewerteter Lichtstrom:	16.133 lm					17.716 lm	17.716 lm	17.716 lm
Lampenlichtausbeute:	81 lm/W					89 lm/W	89 lm/W	89 lm/W
Abstrahlwinkel:	45°/90°/120°							
Farbwiedergabeindex:	70 R _a (Auf Anfrage auch 80 und 90 R _a)							
Umgebungstemperatur:	-40 bis +70 °C							
Schutzart:	IP20							
Mittlere Lebensdauer:	50.000 h							
Start:	<0,1 Sekunden							
Höhe x Durchmesser:	155 mm x 206 mm (ohne Reflektor)							
Gewicht:	4,5 kg							
Versandeinheit:	1 Stück							
Garantie:	5 Jahre							
Gehäuse: Eloxiertes Aluminium/modulare Bauweise		<h3>Produktbeschreibung</h3> <ul style="list-style-type: none"> ■ Optimal für den Austausch von Hochdruckentladungslampen ■ Einfache Wartung durch modulare Bauweise ■ Frei von Quecksilber ■ Besonders hitzebeständige Bauform für Hochtemperaturbereiche ■ Flackerfreier Sofortstart ■ Hohe Schaltfestigkeit ■ Wahlweise mit 45°, 90° oder 120° Abstrahlwinkel ■ LED LM80-geprüft 						

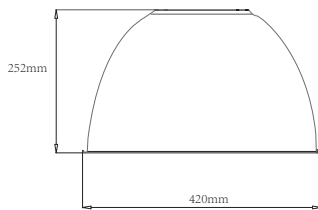
Abmessungen:



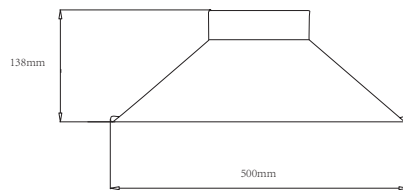
Alle vorherigen Datenblätter verlieren hiermit ihre Gültigkeit. Das Gleiche gilt bei Erscheinen eines neuen Datenblatts.

■ Asteri | LED-Pendelleuchte - Zubehör

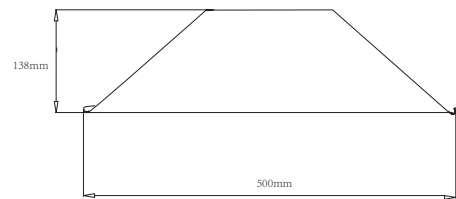
45°-Aluminium Reflektor



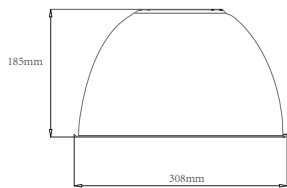
90°-Aluminium Reflektor



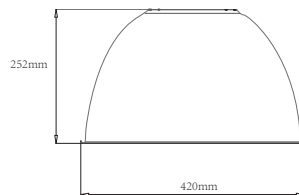
120°-Aluminium Reflektor



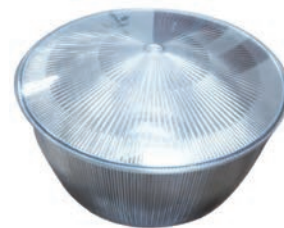
45°-PC Reflektor
kleine Ausführung



45°-PC Reflektor
große Ausführung



Abdeckungen



Alle vorherigen Datenblätter verlieren hiermit ihre Gültigkeit. Das Gleiche gilt bei Erscheinen eines neuen Datenblatts.



CONPOWER
Energie bewusst machen

CONPOWER Betrieb GmbH & Co. KG

Lilienthalstraße 1

82178 Puchheim

Telefon: +49 89 4161488-70

Telefax: +49 89 4161488-71

E-Mail: betrieb@conpower.de

www.conpower.de